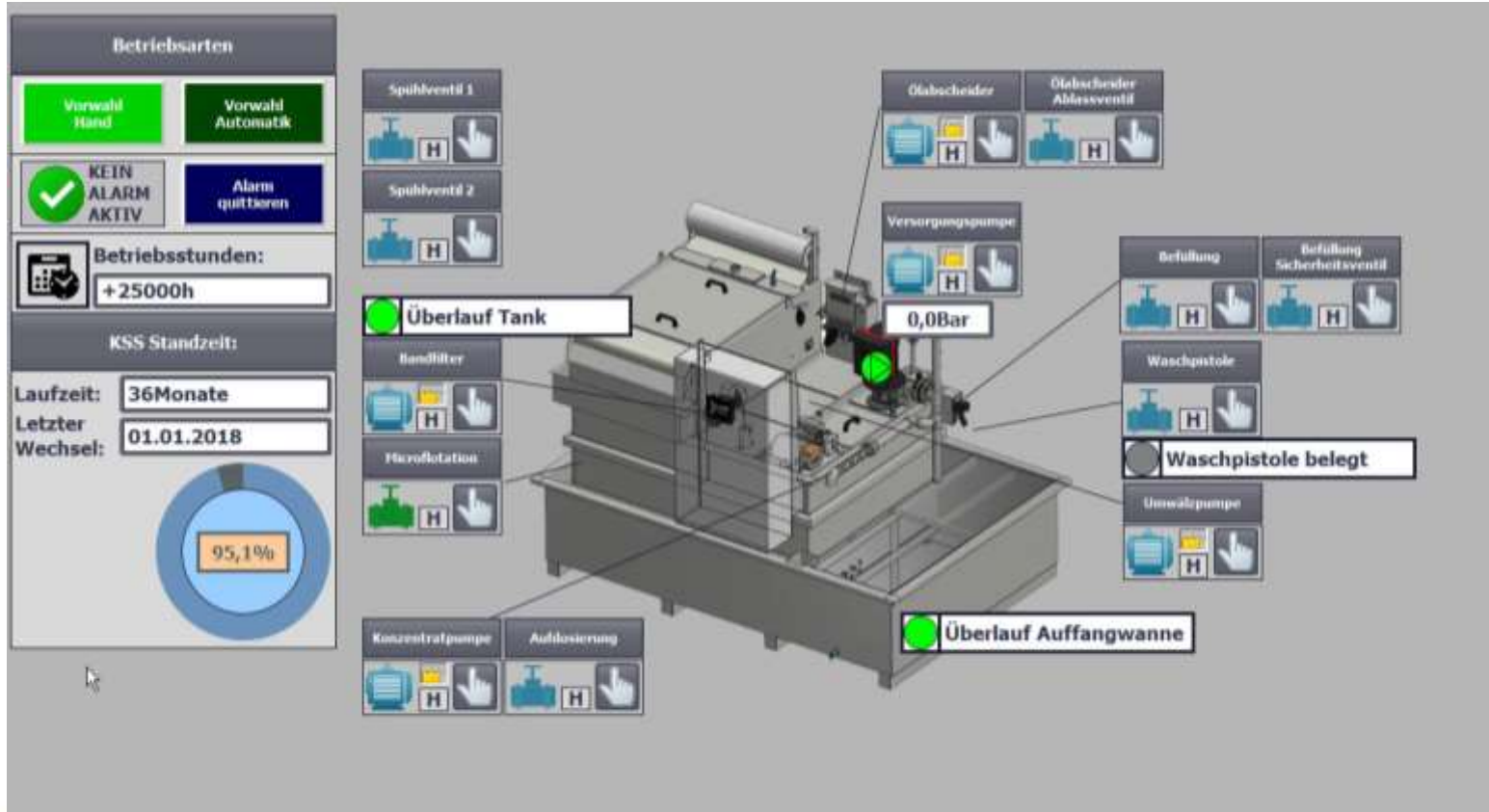


Automatisierungspaket KSS 4.0



Filtration goes digital

Das neuartige Automatisierungspaket mit PLC-Steuerung ist eine Eigenentwicklung von Huber KSS Service, und entspricht dem Industrie 4.0 Standard.

Mit diesem Paket lassen sich viele Vorgänge visualisieren und automatisieren:

- Kontinuierliche Überwachung der KSS-Konzentration
- Füllstandüberwachung und automatische Befüllung
- Störungsmeldungen per Email direkt auf ihren PC
- Überwachung von Bandfilter, Ölabscheider, Magnetfilter, etc.
- Wartungsanleitungen sind direkt am Bildschirm abrufbar

um nur einige Punkte zu erwähnen

Das Paket Basic ist in jeder Zentralanlage vorgesehen.

Das KSS 4.0 Automatisierungspaket ist je nach Anwendungsbedarf in zwei Ausführungen erhältlich:

KSS 4.0 performance und KSS 4.0 advanced

PLC Funktionsübersicht

Funktion	KSS basic inkludiert	KSS 4.0 performance Aufpreis auf basic	KSS 4.0 advanced Aufpreis auf basic
	Siemens Logo OBA8		
PLC Basis	FS4	Siemens SPS S7	Siemens SPS S7
Display 6 Zeilen, 4 Tasten, kein Touch	ja	-	-
HMI Touchscreen 12"	-	ja	ja
erweiterbare PLC	begrenzt	ja	ja
Datenspeicher	-	ja	ja
Bandfilter über Frequenzumformer gesteuert	-	ja	ja
Datenprotokolle per email	-	Upgrade	ja
Datenprotokolle über USB	-	ja	ja
Datenprotokolle über LAN	-	Upgrade	ja
Webserver	-	Upgrade	ja
Safety Check	-	Upgrade	ja

Bandfilter



Filtervliesüberwachung Ultraschall	-	ja	ja
Filtervlies Schmutzseite überwacht	-	ja	ja
Sammelstörung	ja	-	-
Einzelstörung Klartext	-	ja	ja
Vlies Taktung	-	ja	ja
Auto Taktung Vlies	-	ja	ja
Überlauf Bandfilter Erkennung	-	ja	ja
Hilfemenü, inkl. Fotos	-	ja	ja
Waschpistole Automatik - Option	-	Option	ja
Schmutztasse überwacht	-	Upgrade	ja
Option Belki Check System	ja	ja	ja

Ölabscheider (Ab Belki 60S)

Zuführpumpe Frequenzgesteuert	-	ja	ja
Strömungssensor	-	Upgrade	ja
Literleistung in Visualisierung	-	Upgrade	ja
Ölbehälter voll	ja	ja	ja, in % Schritte
2. Phase Edelstahlbehälter	-	Upgrade	ja
Selbstreinigungs-Programm ab 60S	-	ja	ja

Ausgangspumpen

Drucksensor in Visualisierung	-	ja	ja
Drehzahl RPM pro Pumpe in Visu	-	ja	ja
Wartungsmeldungen mit Anweisung	-	Upgrade	ja
Laufzeitüberwachung der Pumpen mit Übergabe	ja	ja	ja
intelligente Spülventil Ansteuerung, rückschlagsarm	-	ja	ja
Drucksensoren an PLC	1	3	max. 5
Pumpen Steuerung über Profinet	-	ja	ja
Motorlagerüberwachung	-	Upgrade	ja
Energiesparmodus Zeit programmierbar in Visu	-	Upgrade	ja
Pumpen Teach Funktion	-	Upgrade	ja
Spülventile Position überwacht	-	Upgrade	ja
Button für manuelles spülen der Rohrleitungen	-	ja	ja

Befüllung



Automatik / AUS	ja	-	-
Automatik / AUS / 1 x max manuell	-	ja	ja
Füllstandssensor analog	ja	2 Backup	2 Backup
Überlaufsensor Tank	ja	ja	ja
Überlaufsensor Auffangwanne	ja	ja	ja
Rohrtrenner	ja	ja	nicht notwendig
Statik- Mischer elektronische Dosierung	-	ja	ja
Frischwasser Zähler	-	Upgrade	ja
Frischwasser Zähler mit Teach Funktion	-	Upgrade	ja
Durchlauferhitzer für Wasservorwärmung	Option	Option	Option
Wasserfilter / überwacht	Ja/ keine Überwachung	Nicht notwendig	Nicht notwendig
KSS Tauschmodus, Absenkung des Füllniveau	-	ja	ja
Check System BCS	Option	Option	Option
diese Option ist immer möglich			
extra PLC für BCS	ja	-	-
in HMI Touchscreen 12" integriert	-	ja	ja
Kalibrier Anweisung	-	ja	ja
Kalibrier Hilfe Foto	-	Upgrade	ja
automatische Reinigung der Sensoren	-	Upgrade	ja

KSS- Analyse



Messdaten in Webserver Download möglich	-	Upgrade	ja
---	---	---------	----

Kühlung Plattenwärmetauscher

Eingabe der Temperatur in Parameterliste	ja	-	-
--	----	---	---

Eingabe der Temperatur in HMI Display	-	ja	ja
---------------------------------------	---	----	----

PWT Pumpe Frequenzgesteuert	-	ja	ja
-----------------------------	---	----	----

Kühlleistung in % in Visualisierung	-	Upgrade	ja
-------------------------------------	---	---------	----

Eingabe Temperatur Hysterese in Visu	-	ja	ja
--------------------------------------	---	----	----

Dosierpumpe für Additive	-	Upgrade	ja
---------------------------------	---	---------	----

Magnetfilter Parameterliste	ja	-	-
-----------------------------	----	---	---

Magnetfilter Einstellungen in HMI	-	ja	ja
-----------------------------------	---	----	----

Allgemein



Wartungsmeldungen allgemein	-	ja	ja
-----------------------------	---	----	----

Lifetime Anzeige in %	-	Upgrade	ja
-----------------------	---	---------	----

Online Logbuch in HMI	-	Upgrade	ja
-----------------------	---	---------	----

Dokumentation in HMI	-	ja	ja
----------------------	---	----	----

Schaltplan in HMI	-	ja	ja
-------------------	---	----	----

Datenblätter in HMI	-	ja	ja
---------------------	---	----	----

Kommunikation mit Leittechnik	nur Pot. freie Kontakte	Pot. frei und Profinet	Pot. frei und Profinet
-------------------------------	-------------------------	------------------------	------------------------

BMK in Visu ersichtlich	-	Upgrade	ja
-------------------------	---	---------	----

Pumpenhochlauf drucküberwacht	-	Upgrade	ja
-------------------------------	---	---------	----

Leckagepumpe in Auffangwanne	-	Upgrade	ja
------------------------------	---	---------	----